

2011년 겨울방학

유학큐브 주니어 안심 영어 캠프



www.uhakcube.com





캠프개요

유학큐브에서 2011년 제 13기 겨울방학 필리핀 안심 영어캠프를 개최합니다.

유학큐브 필리핀 안심 영어캠프는 아름다운 자연환경과 차별화된 커리큘럼, 다양한 문화원체험을 통해 영어에 대한 자신감을 극대화 시키며, 캠프에서 경험하는 특별한 체험활동들은 우리 학생들의 소중한 꿈을 이루는 원동력이 될 것입니다.

글로벌 인재로 거듭나기 위한 도전... 지금 시작됩니다.





모집요강

구분	내용
연수장소	필리핀 바탕가스 Chateau Royale Resort
연수기간	2010년 12월 20일(월) ~ 1월 29일(토) - 6주
접 수	선착순 마감
신청문의	
연수비용	410만원
준비서류	신청서, 여권 원본, 여권사진 3매, 재학증명서 원본 또는 학생증 사본, 영문 주민등록등본 2매, 59일 비자신청서 및 보증서 (양식다운 및 작성방법 홈페이지 참조)

◆ 출국/귀국 일정

항공사는 대한항공 또는 아시아나 항공으로 출, 귀국 합니다.

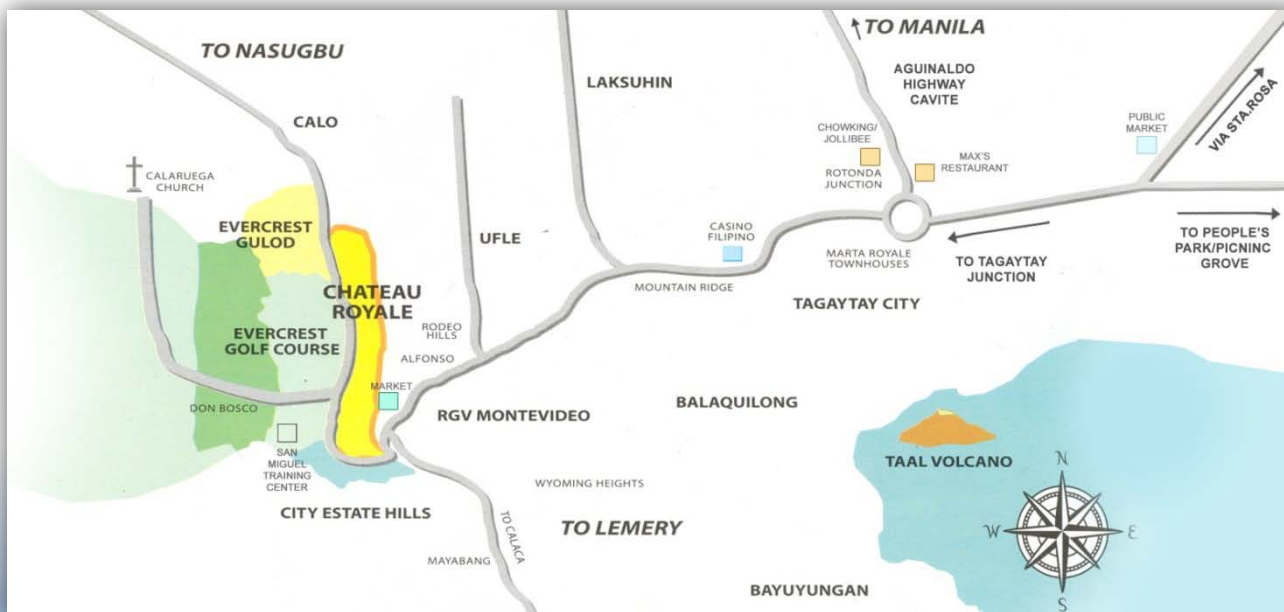
날짜는 위 연수기간으로 하되, 항공사정에 의해 변경될 수 있습니다.

캠프장 안내

마닐라에서 남서쪽으로 약 64km 쯤 떨어져 있으며, 해발 700m의 고지에 위치하고 있습니다.

넓은 부지안 리조트에 위치하고 있는 캠프장은 항시 24시간 안전요원이 학생들의 안전을 지키고 있어 마음 놓고 학생들이 공부할 수 있습니다.

주위를 둘러싸고 있는 따알호의 경치 역시 말로 표현하기에는 부족한 만큼 자연의 신비와 아름다움을 만끽할 수 있는 곳이며 서늘한 기후는 학생들에게 학습의 쾌적한 여건을 마련해 줄 것입니다.





캠프장 안내



유학큐브
UHAKCUBE

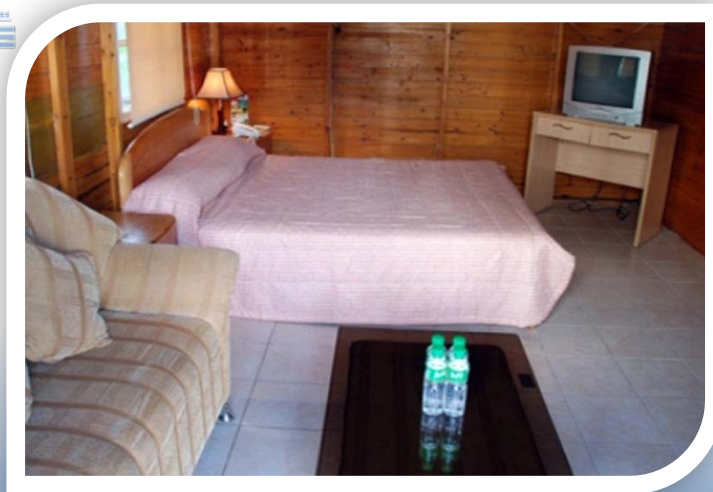




캠프장 안내



유학큐브
UHAKCUBE





캠프장 안내



유학큐브
UHAKCUBE





캠프장 안내



유학큐브
UHAKCUBE





안심 영어캠프 커리큘럼

■ 캠프 목표

1. 필리핀의 장점인 1:1 수업을 최대한 살려 영어회화 실력을 향상 시킨다.
2. Art Activity, 상황 별 발표수업, Festival, Events 등의 다양한 행사를 통해 살아있는 영어를 접한다.
3. 외국문화를 직접 접해보는 기회를 통해 세상을 넓게 보는 눈을 갖는다.
4. 캠프기간 동안 단체생활을 통해 예의 범절, 협동심, 자립심을 향상 시킨다.
5. 영어는 물론 수학, 영문법 선행학습을 통해 다음 학기를 철저히 준비한다.

■ 캠프 성과

1. 참가 학생들이 영어에 대한 자신감을 100% 얻고, 외국인을 보면 먼저 인사 할 수 있게 되었다.
2. 영어공부방법을 익혀 영어 학습에 재미를 갖고 스스로 공부하는 학생이 되었다.
3. 학교에서 영어성적이 올라 타과목 성적에도 영향을 미쳐 전체 성적이 향상되었다.
4. 캠프동안 규칙적인 생활습관이 몸에 익숙해져 집에 돌아가서도 규칙적인 생활을 하게 되었다.
5. 외국문화를 배우고 타인에 대한 배려, 협동, 이해심이 향상되었다.

안심 영어캠프 커리큘럼

■ 수업 진행 방법



단어도 단순히 암기만 하고 사용하지 않으면 소용이 없습니다.

유학큐브 안심 영어캠프에서는 배우고 암기한 단어를 문법, 리딩, 대화 수업 등 지속적인 반복 사용 및 연계학습을 통해서 배우고 연습을 하여 체계적인 영어학습을 추구하도록 합니다.

유학큐브 안심 영어캠프의 체계적인 학습법을 통하여 단기간에 여러분의 영어능력을 극대화 시켜드립니다.



안심 영어캠프 커리큘럼

■ 수업방식

수업방식	수업시간	세부 내용
1:1 Class	3 시간	→ READING AND VOCABULARY → SPEAKING (Conversation integrated with Grammar) → SPEAKING (Pure Conversation_
Group Class	3 시간	→ PRONUNCIATION AND STRUCTURE → LISTENING → SPEECH CLASS and ROLE PLAY
Art Activity	2시간 (월,수)(화,목)	→ Skill Art Activity → Performing Art Activity
수학수업	2시간 (월,수)(화,목)	한국인 수학선생님과 함께 학년별로 진행되며, 선행 및 복습을 합니다.
TOSEL Test	2시간 (금)	캠프기간동안 3번의 토익테스트를 통하여 자신의 현재 위치와 성취도를 파악합니다.
Vocabulary Test	2시간 (월, 수, 금)	어휘력 암기 및 테스트를 통하여 한국 입시공부 준비방법을 익히며 다음날 수업을 준비합니다.
Response to Essay Writing	1 시간 (화, 목)	선생님들이 미리 준비한 질문을 전달해주면 학생들은 답장을 쓰는 형식으로 진행이 됩니다. 선생님과 학생들의 상호 교류 및 Essay 연습 등을 통하여 영어능력 향상을 기대합니다.
Diary Writing	1 시간 (화, 목)	하루 일과를 영어 일기로 작성하는 시간입니다. 일기를 작성 후 제출하면 선생님들이 교정을 해주고 다시 받아 적는 형식으로 진행됩니다.



안심 영어캠프 커리큘럼

주제	세부내용
Reading and Vocabulary	사회, 정치, 문화, 과학, 역사, 시사상식에 관한 다양한 Topic으로 이루어진 지문 탐독을 통해 폭 넓은 배경지식을 습득하고 이를 바탕으로 회화 수준 향상에 초점을 맞추는 교육,
Speaking (Conversation integrated with grammar)	다양한 문법 구문을 통하여 직접적인 회화패턴을 끌어내며 동시에 여러 문장을 응용 할 수 있도록 하는 실용성에 초점을 맞춘 교육
Speaking (Pure Conversation)	하나의 Topic에서 제시할 수 있는 유연하고 dynamic한 10~30 여개의 질문을 통하여 논리성을 갖추면서도 재치 있는 답변을 이끌어냄으로서 회화패턴의 다양화에 초점을 맞춘 교육
Pronunciation and Structure	단어, 문장의 정확한 발음법과 다양한 놀이를 통하여 재미있게 발음 및 악센트를 배우는데 초점을 맞춘 교육
Listening	단순히 듣고 답하는 형식에 벗어나 어휘의 바른 쓰임과 문장에 따른 뉘앙스 파악을 통하여 전달자의 요점을 정확하고 빠르게 파악하여 전달받는 주체로서 역할 증진에 초점을 맞춘 교육
Speech and Role play	스피치, 뉴스, 연설 등 다양한 주제 및 방법을 통하여 청중 앞에서 발표하는 수업. 자신감 배양 및 스피킹 능력을 키우는데 초점을 맞춘 교육
Art Activity	Sining, Dancing, Arts, Sports, Recreation 등 다양한 주제로 진행되는 Art Activity 활동을 통해 영어에 대한 흥미를 얻고 실용영어를 습득
Writing	일기, 에세이, Response of letter 등을 통하여 다양한 상황 별 문장짓기 연습을 반복, 논리성과 설득력 있는 글 표현력에 초점을 맞춘 교육



안심 영어캠프 커리큘럼

■ Daily Schedule (월 ~ 금)

시 간	과 목	내 용	유 형	담 당
07:00 ~ 07:40	아침체조, 세면, 아침식사			
07:40 ~ 08:00	수업준비			
08:00 ~ 08:50	READING AND VOCABULARY	Learning to Read, Reading to Learn, Loving Reading	1:1	필리핀 선생님
09:00 ~ 09:50	SPEAKING 110	Conversation integrated with grammar	1:1	필리핀 선생님
10:00 ~ 10:50	SPEAKING 111	Pure Conversation	1:1	필리핀 선생님
11:00 ~ 11:50	PRONUNCIATION	Phonics and Accent Training	GROUP	필리핀 선생님
12:00 ~ 13:00	점심 식사 시간			
13:00 ~ 13:50	LISTENING	Learning to listen, Dynamic Listening, Interactive Listening	GROUP	필리핀 선생님
14:00 ~ 14:50	SPEECH CLASS	Presentation, Discussion, Lecture	GROUP	필리핀 선생님
15:00 ~ 16:50	ARTS ACTIVITY	Skill Arts Activity and Performing Arts Activity	GROUP	필리핀 선생님
	수학수업	수학 선행학습	GROUP	수학 선생님
	TOSEL TEST	TOSEL TEST		
17:00 ~ 18:00	보충수업			
18:00 ~ 19:00	저녁 식사 시간			
19:00 ~ 21:00	NIGHT CLASS	Writing, Vocabulary Test	GROUP	필리핀, 한국 선생님
21:00 ~ 22:00	강의실 정리 및 간식 및 그룹별 모임			
22:00 ~	점호 및 취침 (위생 / 환자 / 시설물 확인)			



안심 영어캠프 커리큘럼

Weekend Schedule

주차	시간	토요일	일요일
1주차	오전	Christmas Celebration Program	개인정비
	오후		현장체험학습, 쇼핑
	저녁	Christmas	야간학습 실시
2주차	오전	New Year's Day	Nasugbu Beach Fortune, Twin Island
	오후	English Fun Day	
	저녁	개인정비	개인정비
3주차	오전	Manila City Tour	개인정비
	오후		Sports Feast
	저녁	개인정비	야간학습 실시
4주차	오전	Splash Island	개인정비
	오후		Culinary Arts and movie review
	저녁	개인정비	야간학습 실시
5주차	오전	Team Building	개인정비
	오후		Visitation to Pineapple and Banana Farm
	저녁	개인정비	야간학습 실시



세부일정표

	Monday	Tuesday	Wednesday	Thursday	Friday	Saturday	Sunday
1 Week	2010/12/20	21	22	23	24	25	26
	<ul style="list-style-type: none"> Opening Program Orientation 	<ul style="list-style-type: none"> Interview Regular class Arts 101/102 	<ul style="list-style-type: none"> Regular class Arts 101 	<ul style="list-style-type: none"> Regular class Arts 102 	<ul style="list-style-type: none"> Regular class Junior TOEIC Test 	<ul style="list-style-type: none"> Christmas Celebration Program 	<ul style="list-style-type: none"> Tour and Shopping
2 Week	27	28	29	30	31	2011/1/1	2
	<ul style="list-style-type: none"> Regular class Arts 101 	<ul style="list-style-type: none"> Regular class Arts 102 	<ul style="list-style-type: none"> Regular class Arts 101 	<ul style="list-style-type: none"> Regular class Arts 102 Activity 	<ul style="list-style-type: none"> Regular class Activity 	<ul style="list-style-type: none"> New Year's Day and English Fun Day 	<ul style="list-style-type: none"> Nasugbu Beach Twin, Fortune Island Day
3 Week	3	4	5	6	7	8	9
	<ul style="list-style-type: none"> Regular class Arts 101 	<ul style="list-style-type: none"> Regular class Arts 102 	<ul style="list-style-type: none"> Regular class Immersion with BSU 	<ul style="list-style-type: none"> Regular class Immersion with BSU 	<ul style="list-style-type: none"> Regular class Immersion with BSU 	<ul style="list-style-type: none"> Manila Intramuros 	<ul style="list-style-type: none"> Sports Feast
4 Week	10	11	12	13	14	15	16
	<ul style="list-style-type: none"> Regular class Arts 101 	<ul style="list-style-type: none"> Regular class Arts 102 	<ul style="list-style-type: none"> Regular class Arts 101 	<ul style="list-style-type: none"> Regular class Arts 102 	<ul style="list-style-type: none"> Regular class TOSEL TEST 	<ul style="list-style-type: none"> Splash Island 	<ul style="list-style-type: none"> Culinary Arts and movie review
5 Week	17	18	19	20	21	22	23
	<ul style="list-style-type: none"> Regular class Arts 101 	<ul style="list-style-type: none"> Regular class Arts 102 	<ul style="list-style-type: none"> Regular class Arts 101 	<ul style="list-style-type: none"> Regular class Arts 102 	<ul style="list-style-type: none"> Regular class TOSEL TEST 	<ul style="list-style-type: none"> Team Building 	<ul style="list-style-type: none"> Visitation to Pineapple and Banana Farm
6 Week	24	25	26	27	28	29	30
	<ul style="list-style-type: none"> Regular class Arts 101 	<ul style="list-style-type: none"> Regular class Arts 102 	<ul style="list-style-type: none"> Final Test 	<ul style="list-style-type: none"> Final Practice for the Program 	<ul style="list-style-type: none"> Closing and Awarding Program 	<ul style="list-style-type: none"> End of Camp 	

캠프특징

우수한 생활관리 시스템

- 캠프장내에서 100% 영어사용
- **유학큐브** 선생님들을 비롯한 10여명의 영어, 수학, 생활관리 선생님
- 홈페이지 공지사항을 통한 세부사항 일일보고
- 홈페이지 갤러리를 통한 사진 업데이트
- 홈페이지 자유게시판을 통한 학부모 및 학생들 간의 실시간 커뮤니케이션

철저한 안전관리 시스템

- 리안시 최대규모 병원과 협력하여 캠프 참가 학생들 정기적 위생 및 질병 관리
- 캠프장 내 안전요원 및 간호사 상주
- 캠프기간 중 여행자보험을 통해 현지에서 발생한 사고에 대한 보상관리

효과적인 학업 관리 시스템

- 듣기/읽기/말하기/쓰기 네 영역에 걸친 심층 레벨테스트
- 캠프 시작 전/후 **유학큐브** 자체 영어 테스트(캠프참여 후 실력향상 가능기준)
- 모든 수업시간의 교과서 페이지에 담당 선생님의 확인과 출석체크, 일자, 학습태도 등 기재.
- 일요일 저녁은 월요일 학습 분위기 조성을 위해 평일과 동일한 시간에 자율학습 진행
- 2주에 한번 학생들 성적 및 생활 전반에 관한 리포트 부모님께 발송

우수한 강사 시스템

- 명문대 출신의 캠프 경험이 많은 필리핀 원어민 교사
- 엄격한 검증(1차 서류/2차-면접/3차-면접/4차-데모클래스)을 통과하여 4주의 **유학큐브** 자체 원어민 강사 트레이닝 집중훈련 및 연수를 마친 선생님들

사후 관리 시스템

- 원어민 화상영어 및 영어테스트
- 정규캠프 후 Reunion Camp를 통해 원어민 접촉 및 영어실력 재점검
- 캠프 후 발송되는 Final Evaluation을 통해 부족한 부분 집중적으로 학습가능

안심 영어캠프 액티비티

■ NASUGBU BEACH (TWIN ISLAND, FORTUNE ISLAND)



필리핀 바탄가스 마따봉가이에 위치한 섬으로 보라카이 만큼 맑은 바다는 스쿠버다이버들에게 인기가 높습니다.

마닐라 근방에서 제일 인기있는 해변으로서 스노우쿨링과 스쿠버다이빙을 즐길 수 있으며 스페인 식 민시대의 난파선 등 많은 볼거리 또한 제공합니다.

안심 영어캠프 액티비티

■ SPLASH ISLAND



필리핀 초대 규모의 워터슬라이드가 있는 SPLASH ISLAND는 가장 긴 곳의 길이가 800피트나 된다. 4명이 한번에 즐길 수 있는 패밀리 슬라이드부터 아이들을 위한 베이비 슬라이드, 인공파도풀까지 학생들이 즐겁게 하루를 보낼 수 있을 것 입니다.

안심 영어캠프 액티비티

■ MANILA INTRAMUROS TOUR



스페인이 필리핀을 식민지로 만들고 나서 중국의 해적들로부터 스페인 사람들을 보호하기 위해 파시그강 입구에 거대한 성벽과 도시를 세우게 됩니다.

이 요새의 이름이 인트라뮤로스(Intramuros)입니다. 이후 중국, 독일, 영국, 미국, 일본 등이 요새의 주인이 되면서 필리핀 식민지 시대의 고통을 대변해주는 장소가 되었습니다.

현재 이곳은 외국인들에게는 관광지로, 내국인들에게는 독립의 역사를 가르치는 장소로 사용되고 있습니다.

안심 영어캠프 액티비티

■ English Fun Day



그룹별로 Quiz Bee, Spelling Bee, Impromptu Speech 등 다양한 영어 액티비티를 통해서 선생님들과 즐겁게 영어를 배우고 즐기는 시간입니다.

안심 영어캠프 액티비티


■ Pineapple 농장 견학




필리핀 따가이따이는 파인애플과 바나나가 유명한 곳입니다.


농장견학과 직접 파인애플과 바나나를 따서 먹어볼 수 있는 경험을 합니다.


안심 영어캠프 강사진

Name	Jeanne Y. Shim
	<p>Teacher Jan as called by everybody has enduring patience for her students and for people around her. She loves teaching and gives passion to it. Moreover, she has wit to capture attention from her students and friends too.</p>
School Graduated	Benguet State University
Major	Major in English
Degree	BACHELOR OF SECONDARY EDUCATION Master of Arts in ESL (2007) PH.D in Educational Management 2007-present
Board Exam	LET
Subject Taught	Grammar, SAT, TOEFL

Name	Alexis T. Aniceto
	<p>Teacher Alexis is the kind of a man who is quiet but humorous too. When he shares his ideas the brilliance of it comes out and has a good teaching skills and understanding for his students. Moreover, He is already taken but dedicated and loving husband and father to his family.</p>
School Graduated	UNIVERSITY OF THE CORDILLERAS
Major	Major in Social Studies (Cum Laude)
Degree	BACHELOR OF SECONDARY EDUCATION
Board Exam	LET (2007), CS(exempted)
Subject Taught	Listening

안심 영어캠프 강사진

Name	Sandria F. Oribello
	Sandria is always eager to teach and a very positive person. She always tries hard to make students express their own ideas during class. Sandria listens carefully what students say and like to share thoughts with students. She is an enthusiastic teacher!
School Graduated	Saint Louis University
Major	Major in English
Degree	BACHELOR OF SECONDARY EDUCATION
Board Exam	LET
Subject Taught	Writing, Conversation

Name	Heidi C. Asan
	Heidi is such a passionate teacher who always wants to teach more things to students. She always prepares for classes and tries very hard to encourage each student. She always keeps smile on her face and loves teaching.
School Graduated	Saint Louis University
Major	Major in English
Degree	BACHELOR OF SECONDARY EDUCATION
Board Exam	LET, CS(Subpro)
Subject Taught	Pronunciation, Conversation

➡ 유학큐브 필리핀 주니어 안심 영어캠프 선생님들은 엄격한 심층면접(1차 서류/2차-면접/3차-면접/4차-데모클래스)을 통과하여 4주간의 원어민 강사 트레이닝 집중훈련 및 연수를 마친 실력 있는 분들로 구성되어 있습니다.